

Complicaciones

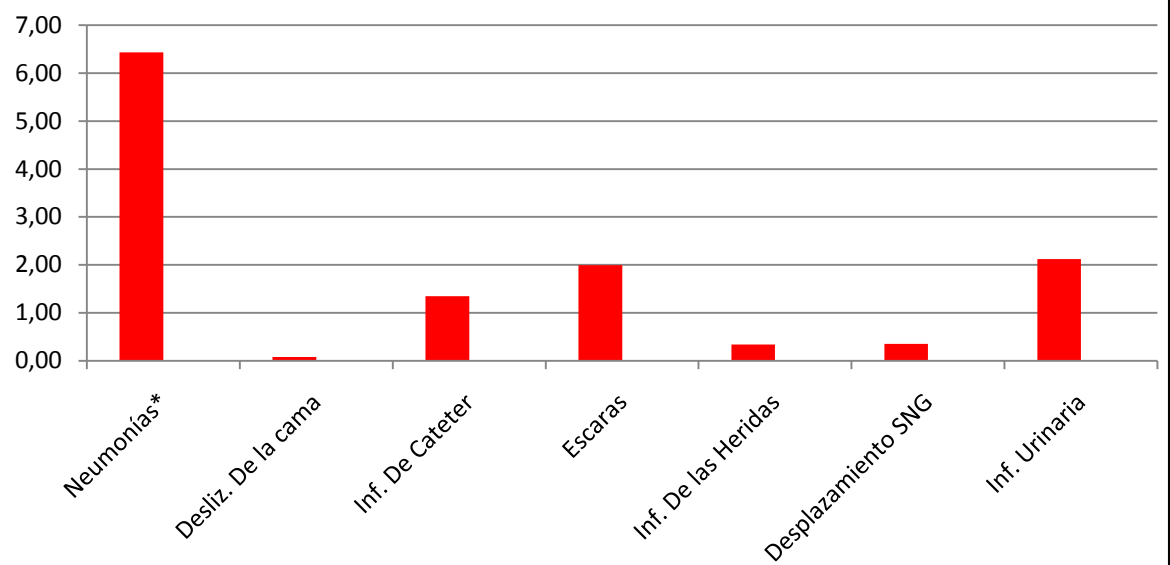
	General	%	Su Hospital	%
Neumonías*	248	6,43	0	0,00
Desliz. De la cama	7	0,08	0	0,00
Inf. De Cateter	118	1,35	0	0,00
Escaras	175	2,00	0	0,00
Inf. De las Heridas	30	0,34	0	0,00
Desplazamiento SNG	31	0,35	0	0,00
Inf. Urinaria	186	2,12	0	0,00
Total Pacientes	8763		0	100

* Denominador : pacientes en ARM

Pacientes con ARM 3855

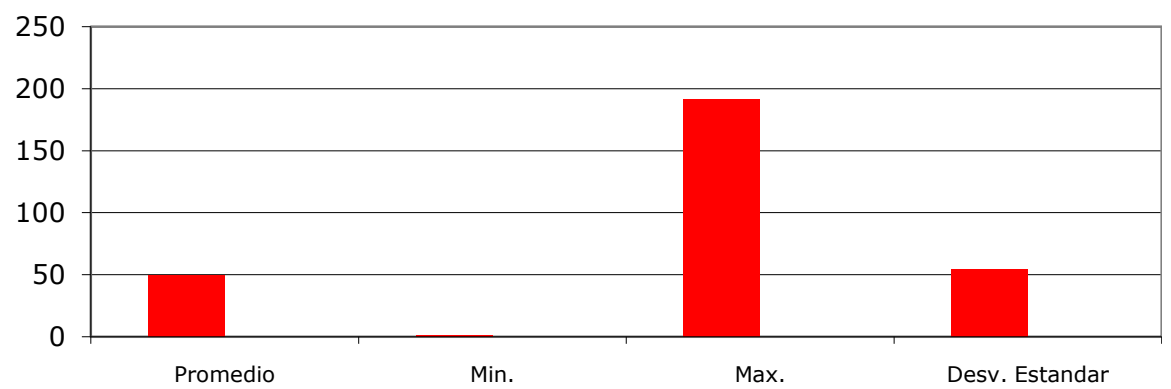
Días con ARM 42040

Autoextubación (cada 1000 días ARM)	General	%	Su Hospital	%
	186	4,42	0	0



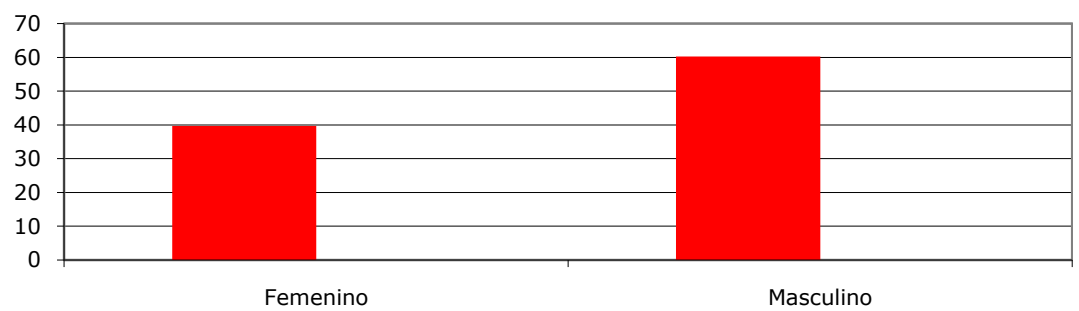
Edad

	General	Su Hospital
Promedio	49,73	
Min.	1	
Max.	191	
Desv. Estandar	54,55	
Mediana	25	



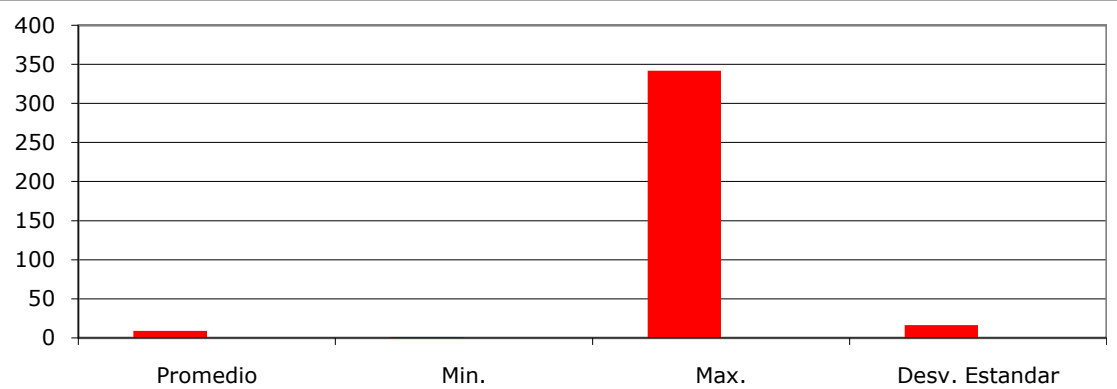
Sexo

	General	%	Su Hospital	%
Femenino	3481	39,724	#####	#####
Masculino	5282	60,276	#####	#####
General	8763	100	0	100



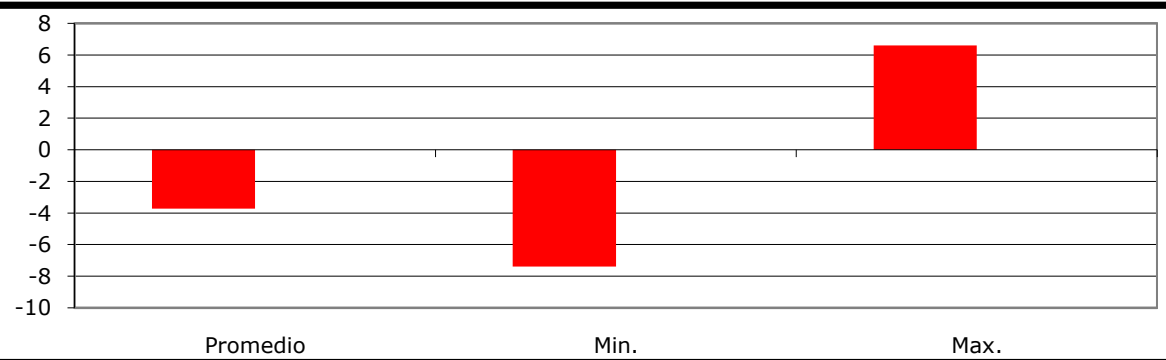
Estadía

	General	Su Hospital
Promedio	9,19	
Min.	1	
Max.	342	
Desv. Estandar	16,36	
Mediana	5	



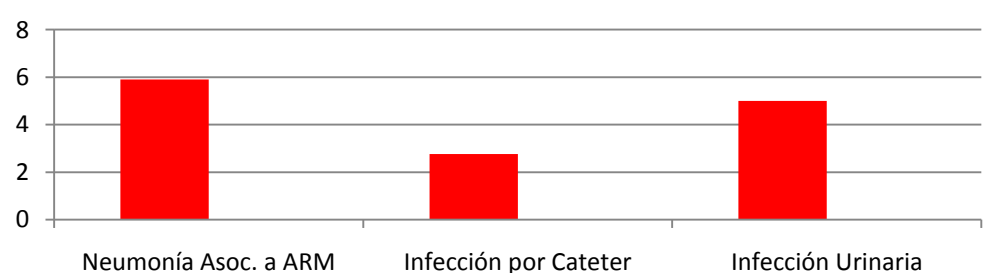
PIM2 y Probabilidad de Mortalidad (% +)

	General	% +	Su Hospital	% +
Promedio	-3,73	5,84		
Min.	-7,39			
Max.	6,6			
Desv. Estandar	1,76			



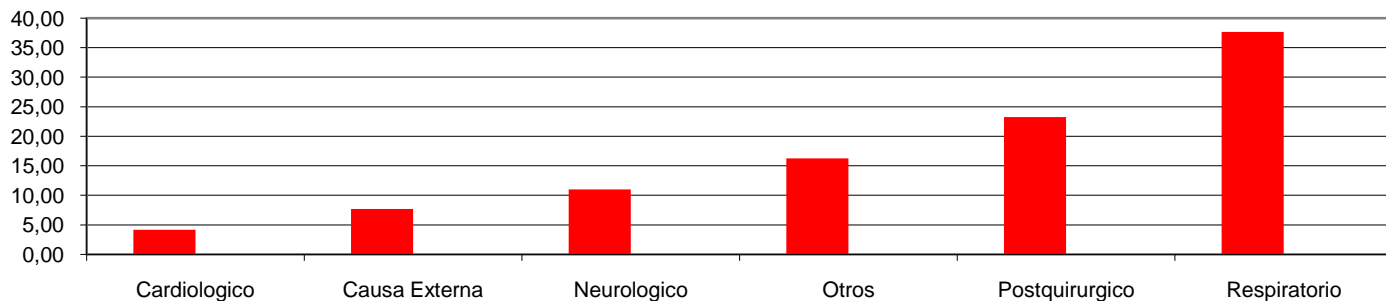
Estándares de Calidad (cada 1000 días)

	General	Su Hospital
Incidencia		
Neumonía Asoc. a ARM	5,9	
Infección por Cateter	2,76	
Infección Urinaria	5	



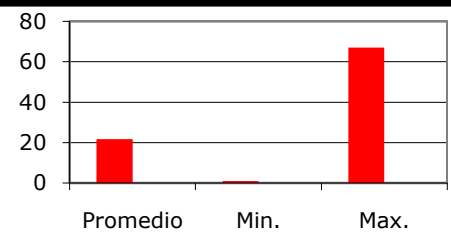
Patología ingreso

	General	%	Su Hospital	%
Cardiologico	332	4,15		#iDIV/0!
Causa Externa	616	7,70		#iDIV/0!
Neurologico	878	10,98		#iDIV/0!
Otros	1300	16,26		#iDIV/0!
Postquirurgico	1860	23,26		#iDIV/0!
Respiratorio	3010	37,64		#iDIV/0!
Total Pacientes	7996	100	0	100



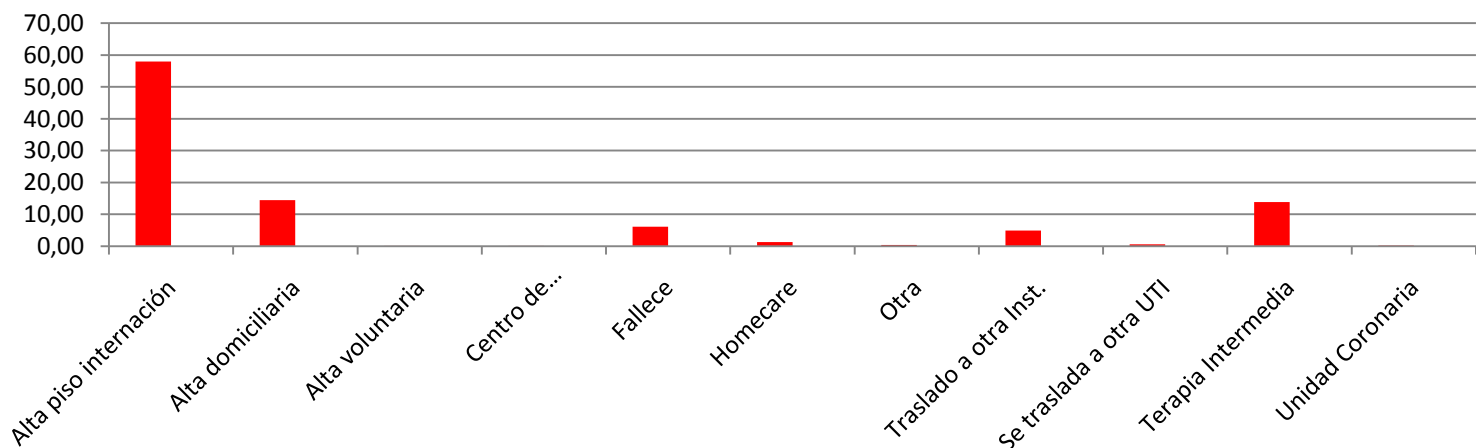
Tiss 28

	General	%	Su Hospital	%
Promedio	21,68			
Min.	1			
Max.	67			
Desv. Estandar	8,19			



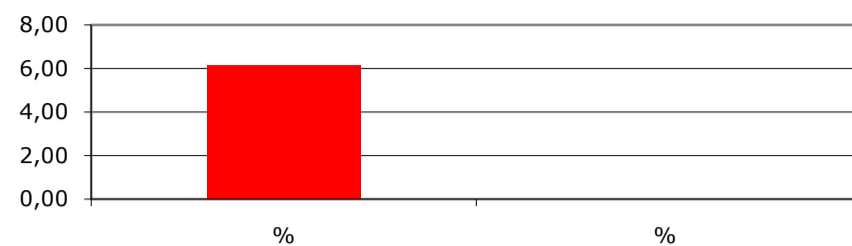
Resultado al alta de la UCI

	General	%	Su Hospital	%
Alta piso internación	5075	57,91		#iDIV/0!
Alta domiciliaria	1264	14,42		#iDIV/0!
Alta voluntaria	9	0,10		#iDIV/0!
Centro de pcte.cronico	9	0,10		#iDIV/0!
Fallece	538	6,14		#iDIV/0!
Homecare	113	1,29		#iDIV/0!
Otra	32	0,37		#iDIV/0!
Traslado a otra Inst.	432	4,93		#iDIV/0!
Se traslada a otra UTI	56	0,64		#iDIV/0!
Terapia Intermedia	1213	13,84		#iDIV/0!
Unidad Coronaria	22	0,25		#iDIV/0!
Total Pacientes	8763	100	0	100



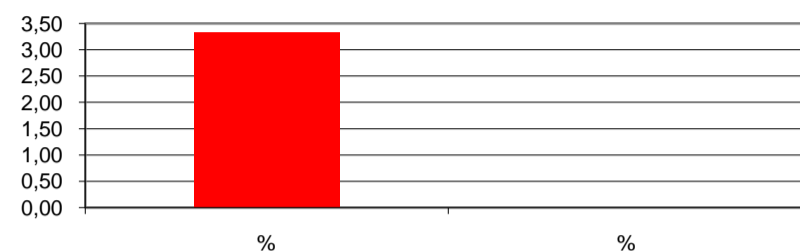
Mortalidad Real

	General	%	Su Hospital	%
Fallecidos	538	6,14	0	#iDIV/0!
Total Pacientes	8763	100	0	100



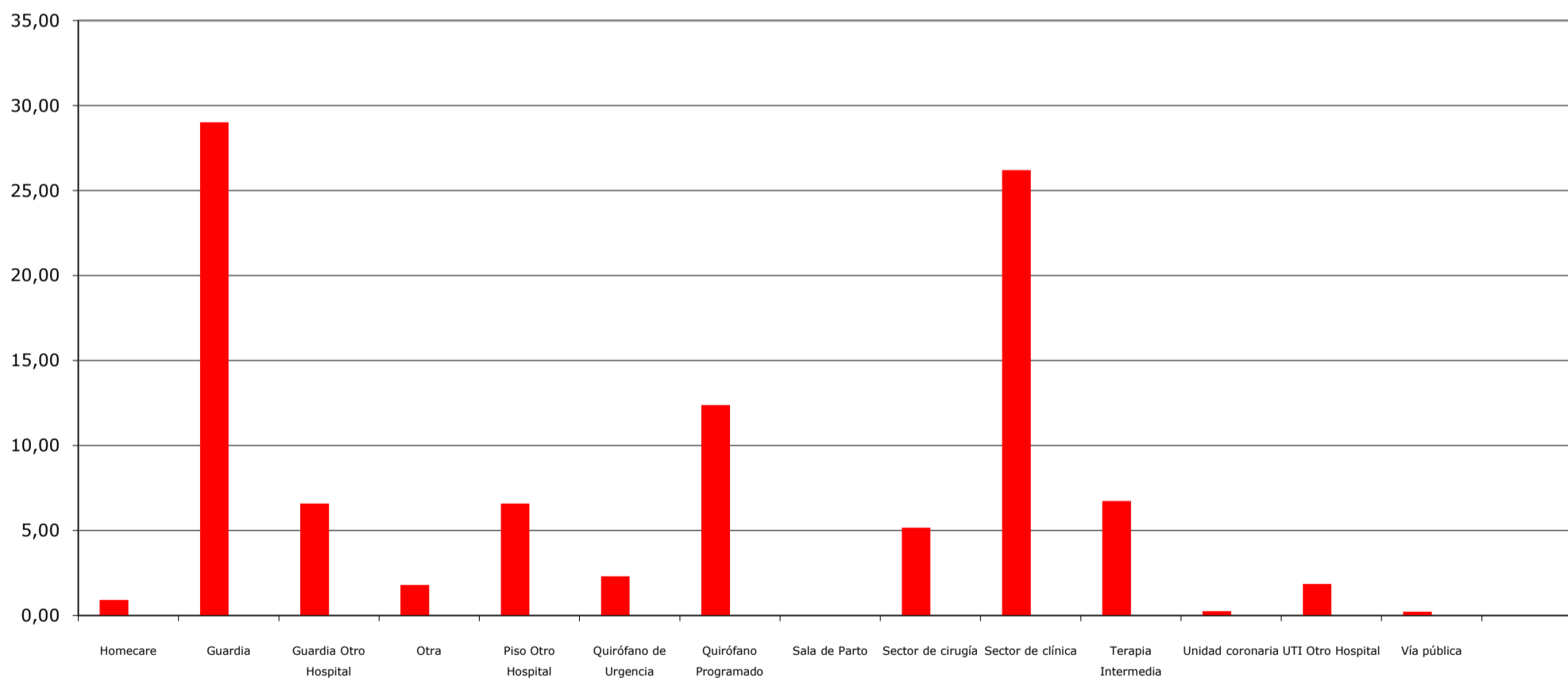
Reingresos

	General	%	Su Hospital	%
Reingresos	291	3,32	0	#iDIV/0!
Total Pacientes	8763	100	0	100



Procedencia

	General	%	Su Hospital	%
Homecare	73	0,92	0	#iDIV/0!
Guardia	2306	29,01	0	#iDIV/0!
Guardia Otro Hospital	524	6,59	0	#iDIV/0!
Otra	143	1,80	0	#iDIV/0!
Piso Otro Hospital	524	6,59	0	#iDIV/0!
Quirófano de Urgencia	183	2,30	0	#iDIV/0!
Quirófano Programado	984	12,38	0	#iDIV/0!
Sala de Parto	0	0,00	0	#iDIV/0!
Sector de cirugía	410	5,16	0	#iDIV/0!
Sector de clínica	2083	26,20	0	#iDIV/0!
Terapia Intermedia	535	6,73	0	#iDIV/0!
Unidad coronaria	20	0,25	0	#iDIV/0!
UTI Otro Hospital	147	1,85	0	#iDIV/0!
Vía pública	18	0,23	0	#iDIV/0!
Total Pacientes	7950	100	0	100



Procedimientos*

* Numero de Episodios

	General	%	Su Hospital	%
ARM	6661	30,46	0	#iDIV/0!
CVC	5255	24,03	0	#iDIV/0!
SE	298	1,36	0	#iDIV/0!
SF	4706	21,52	0	#iDIV/0!
SNG	4951	22,64	0	#iDIV/0!
Total Procedimientos	21871	100	0	100

